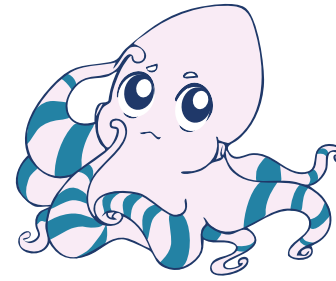


Aide Robi le robot à comprendre dans quelle situation nous ressentons des émotions et comment les exprimer.



1 : Robi se retrouve nez à nez avec un lion

Quelle est son émotion / Pas d'émotion nécessaire ?	Que devrait-il ressentir ?	De quoi devrait-il avoir l'air ?	Que devrait-il dire ?	Que devrait-il faire ?

2 : Robi se retrouve nez à nez avec une grosse araignée mais qui ne peut lui faire aucun mal.

Quelle est son émotion / Pas d'émotion nécessaire ?	Que devrait-il ressentir ?	De quoi devrait-il avoir l'air ?	Que devrait-il dire ?	Que devrait-il faire ?



3 : Robi sent un morceau de fromage bleu

Quelle est son émotion / Pas d'émotion nécessaire ?	Que devrait-il ressentir ?	De quoi devrait-il avoir l'air ?	Que devrait-il dire?	Que devrait-il faire ?

4 : Robi sent un morceau de poisson pourri

Quelle est son émotion / Pas d'émotion nécessaire ?	Que devrait-il ressentir ?	De quoi devrait-il avoir l'air ?	Que devrait-il dire?	Que devrait-il faire ?

5 : Robi doit faire un discours devant toute l'école de robots

Quelle est son émotion / Pas d'émotion nécessaire ?	Que devrait-il ressentir ?	De quoi devrait-il avoir l'air ?	Que devrait-il dire?	Que devrait-il faire ?



6 : Robi est en train de passer son examen de jardinage

Quelle est son émotion / Pas d'émotion nécessaire ?	Que devrait-il ressentir ?	De quoi devrait-il avoir l'air ?	Que devrait-il dire?	Que devrait-il faire ?

7 : Robi a obtenu son examen de jardinage

Quelle est son émotion / Pas d'émotion nécessaire ?	Que devrait-il ressentir ?	De quoi devrait-il avoir l'air ?	Que devrait-il dire?	Que devrait-il faire ?

8 : Robi a raté ses épreuves de cuisine

Quelle est son émotion / Pas d'émotion nécessaire ?	Que devrait-il ressentir ?	De quoi devrait-il avoir l'air ?	Que devrait-il dire?	Que devrait-il faire ?

9 : Alors que Robi est en train de conduire, un cerf bondit soudainement devant sa voiture

Quelle est son émotion / Pas d'émotion nécessaire ?	Que devrait-il ressentir ?	De quoi devrait-il avoir l'air ?	Que devrait-il dire?	Que devrait-il faire ?

10 : L'équipe de football préférée de Robi est en train de perdre

Quelle est son émotion / Pas d'émotion nécessaire ?	Que devrait-il ressentir ?	De quoi devrait-il avoir l'air ?	Que devrait-il dire?	Que devrait-il faire ?



11: Robi fait la danse du robot avec ses amis

Quelle est son émotion / Pas d'émotion nécessaire ?	Que devrait-il ressentir ?	De quoi devrait-il avoir l'air ?	Que devrait-il dire?	Que devrait-il faire ?

12 : L'ami de Robi se fait malmener par un enfant dans la rue

Quelle est son émotion / Pas d'émotion nécessaire ?	Que devrait-il ressentir ?	De quoi devrait-il avoir l'air ?	Que devrait-il dire?	Que devrait-il faire ?

13 : Robi est en train de jouer avec un jouet et Maya lui arrache soudainement des mains

Quelle est son émotion / Pas d'émotion nécessaire ?	Que devrait-il ressentir ?	De quoi devrait-il avoir l'air ?	Que devrait-il dire?	Que devrait-il faire ?

14 : Robi n'est pas invité par ses amis Elisa et Martin à regarder WALL-E avec eux

Quelle est son émotion / Pas d'émotion nécessaire ?	Que devrait-il ressentir ?	De quoi devrait-il avoir l'air ?	Que devrait-il dire?	Que devrait-il faire ?

15 : Robi essaye de faire le ménage dans la maison mais Nico se met constamment en travers de son chemin

Quelle est son émotion / Pas d'émotion nécessaire ?	Que devrait-il ressentir ?	De quoi devrait-il avoir l'air ?	Que devrait-il dire?	Que devrait-il faire ?